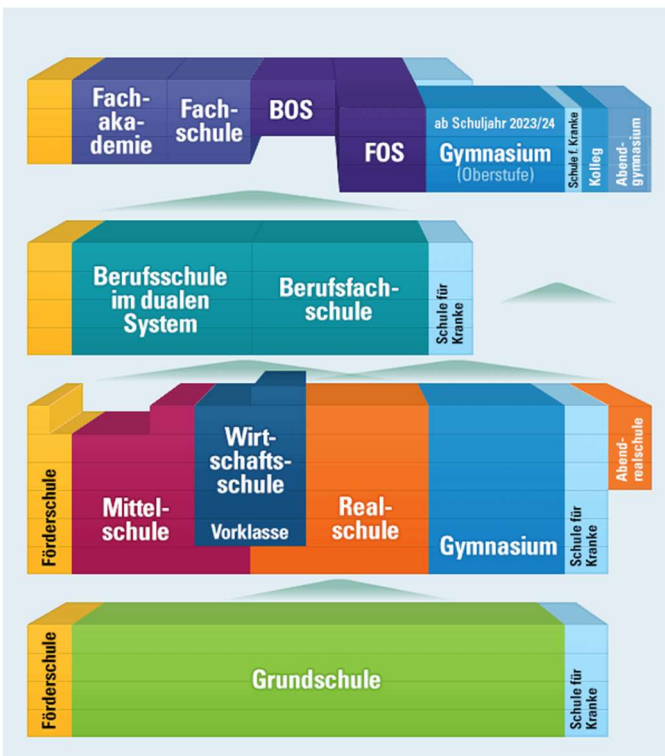


## Dies sollten Sie beachten:

Die Entscheidung sollte gut überlegt werden, da ein Wechsel der Wahlpflichtfächergruppe während des Schuljahres nicht möglich ist.

Die Wahl der Wahlpflichtfächergruppe ist keine endgültige Entscheidung für die spätere berufliche oder schulische Laufbahn.

Nach dem erfolgreichen Realschulabschluss stehen Ihrem Kind viele Möglichkeiten offen:



(<https://www.km.bayern.de/eltern/schularten.html> Stand 02.02.2024)

Eintritt in die Jahrgangsstufe 11 nach erfolgreichem Besuch der Einführungsklasse (besondere 10. Klasse an einem bayerischen Gymnasium)

## Fragen, die sich Ihr Kind stellen sollte:

- Für welche Fächer lerne ich gerne und mit Freude?
- Wo sehe ich meine Stärken und Schwächen?
- Wie schätzen mich meine Lehrer ein?

## Keine Rolle bei der Wahl sollten spielen:

- Die Wahl des Freundes oder der Freundin
- Lehrkräfte, welche die Fächer gegebenenfalls unterrichten

## Auskunft bei weiteren Fragen erteilen:

- Klassenleitung ➤ Fachlehrkräfte
- Beratungslehrer
- Schulleitung

**Wir hoffen, Ihnen die notwendigen Informationen gegeben zu haben.**

**Die Entscheidung liegt in Ihrer Hand!**



# Informationen zur Wahlpflichtfächer- gruppenwahl

Staatliche Realschule Bruckmühl  
Rathausplatz 3  
83052 Bruckmühl

Tel: 08062 - 72698-0

Fax: 08062 - 72698-20

E-Mail: [sekretariat@rs-bruckmuehl.de](mailto:sekretariat@rs-bruckmuehl.de)

<http://www.rs-bruckmuehl.de>

## Überblick:

Ca.  $\frac{2}{3}$  des Unterrichts sind für alle Schülerinnen und Schüler gleich. Er beinhaltet die Fächer Religion bzw. Ethik, Deutsch, Englisch, Geschichte, Erdkunde, Biologie, Sozialkunde und Sport. Kleinere Unterschiede gibt es in den verschiedenen Wahlpflichtfächergruppen in Inhalt und Stundenzahl der Fächer Mathematik, Physik, Informationstechnologie, Chemie, Wirtschaft und Recht, Haushalt und Ernährung sowie Kunsterziehung und Musik. Die Wahlpflichtfächergruppen unterscheiden sich durch die sogenannten Profulfächer, die den jeweiligen Zweig prägen (ca.  $\frac{1}{3}$  des Unterrichts).

Hier ein Überblick über die Stunden, die **zusätzlich** in den verschiedenen WPFPG unterrichtet werden:

Wahlpflichtfächergruppe I	7	8	9	10
<b>Mathematik</b>	1	1	2	1
<b>Physik</b>	2	-	1	1
<b>Chemie</b>	-	2	-	-
<b>Informationstechnologie</b>	1	2	-	2

Abschlussprüfung in Deutsch, Englisch, **Mathematik I & Physik**

Wahlpflichtfächergruppe II	7	8	9	10
<b>Betriebswirtschaftslehre/ Rechnungswesen</b>	3	3	3	3
<b>Wirtschaft u. Recht</b>	-	2	2	-

Abschlussprüfung in Deutsch, Englisch, **Mathematik II/III & Betriebswirtschaftslehre/Rechnungswesen**

Wahlpflichtfächergruppe IIIa	7	8	9	10
<b>Französisch</b>	4	3	4	4
<b>Betriebswirtschaftslehre/ Rechnungswesen</b> (mit Inhalten aus Wirtschaft u. Recht)	2	2	2	-

Abschlussprüfung in Deutsch, Englisch, **Mathematik II/III & Französisch**

Wahlpflichtfächergruppe IIIb	7	8	9	10
<b>Werken</b>	3	3	3	3
<b>Informationstechnologie</b>	1	2	-	-

Abschlussprüfung in Deutsch, Englisch, **Mathematik II/III & Werken**

## Wahlpflichtfächergruppe I

### für mathematisch-naturwissenschaftlich interessierte Schülerinnen und Schüler

Die Fächer Mathematik, Physik und Chemie werden in dieser WPFPG mit einer höheren Stundenzahl intensiver unterrichtet. Einzelne Themen wurden in den Lehrplan zusätzlich aufgenommen.

- Entscheidend für den Erfolg sind Spaß am Experimentieren sowie Interesse an Mathematik, Natur und Technik.
- Neueste technologische Entwicklungen fließen in besonderem Maße in den naturwissenschaftlichen Unterricht ein.
- Dieser Zweig ist für Mädchen und Jungen geeignet.
- Im Fach Informationstechnologie (IT) werden in dieser WPFPG auch Inhalte aus Technischem Zeichnen mit CAD vermittelt.

## Wahlpflichtfächergruppe II

### für Schülerinnen und Schüler mit aufmännlichem und wirtschaftlichem Interesse

Im Fach Betriebswirtschaftslehre/Rechnungswesen werden wirtschaftliche Abläufe im betrieblichen und privaten Bereich analysiert und übersichtlich dargestellt.

- Kenntnisse in Buchführung sowie Kosten- und Leistungsrechnung bilden die Grundlage für wirtschaftliches Handeln und die Beurteilung wirtschaftlicher Entscheidungen.
- Die Schülerinnen und Schüler erwerben Kompetenzen für ihre Rolle als Konsument, Arbeitnehmer, Unternehmer und Staatsbürger.
- Das Fach Wirtschaft und Recht vermittelt Kenntnisse über Zusammenhänge aus der Wirtschafts-, Arbeits- und Berufswelt sowie über unsere Rechtsordnung.
- Wirtschaftliche Fachbegriffe, Formeln und Kalkulationsschemata müssen intensiv gelernt werden und stets präsent sein.
- Eine saubere, ordentliche und übersichtliche Arbeitsweise sowie logisches Denken sind Grundvoraussetzungen.
- Das Fach Informationstechnologie (IT) wird in dieser WPFPG mit den Schwerpunkten Textverarbeitung, Tabellenkalkulation und Datenbanken unterrichtet.

## Wahlpflichtfächergruppe IIIa

### für sprachlich interessierte Schülerinnen und Schüler

Der Unterricht ist auf Kommunikationsfähigkeit sowohl im mündlichen als auch im schriftlichen Bereich ausgerichtet. Ein besonderes Augenmerk bei der Förderung der kommunikativen Fertigkeiten liegt beim Sprechen.

- Die Schülerinnen und Schüler lernen geographische, kulturelle und touristische Besonderheiten Frankreichs kennen. Dabei lernen sie, Alltagssituationen in der Fremdsprache zu bewältigen.
- Das international anerkannte Sprachdiplom DELF B1 ist in der Abschlussprüfung Französisch integriert.
- Kriterien für die Wahl: solide Kenntnisse in den Fächern Deutsch und Englisch sowie Neugier beim Erlernen einer weiteren Fremdsprache.
- Das Fach Informationstechnologie (IT) wird in dieser WPFPG mit den Schwerpunkten Textverarbeitung, Tabellenkalkulation und Datenbanken unterrichtet.

## Wahlpflichtfächergruppe IIIb

### für Schülerinnen und Schüler mit Kreativität und handwerklichem Interesse

Das Erlernen handwerklich-gestaltender Techniken und die Vermittlung theoretischen Grundwissens vereinen sich im Profulfach Werken in idealer Weise.

- Begabung im Zeichnen, handwerkliches Geschick sowie sorgfältige Arbeitsweise sind Voraussetzung.
- Geduld und Ausdauer, konzentrierte und zielstrebige Arbeitsweise sind für die praktische Arbeit besonders wichtig.
- Im Fach Informationstechnologie (IT) werden in dieser WPFPG auch Inhalte aus Technischem Zeichnen mit CAD vermittelt.

